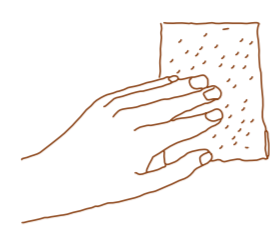


## NOTICE DE POSE

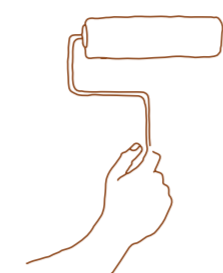
### 1 PRÉPARER LES SUPPORTS

Selon le type de support et son ancien revêtement, prévoyez quelques heures avant de vous lancer dans la pose du futur papier peint. Les murs doivent être préparés correctement et ponçés avec le grain de papier de verre adapté.



#### Murs peints

Lessiver à la lessive spéciale murs puis rincer.  
Sur une peinture brillante et satinée, poncer au papier de verre pour que la colle puisse tenir.  
Nous conseillons une peinture d'un coloris proche de celui du papier peint.

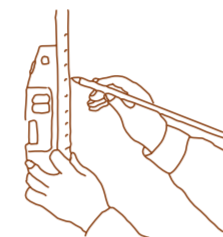


#### Murs neufs ou poreux

Appliquer une sous-couche pour plâtre ou du pré-encollant 24h à l'avance (d'une couleur neutre ou proche de celle du papier peint).  
Cela protège le mur et permet le décollage du papier peint sans abimer le mur.

### 2 AVANT DE COMMENCER

- Les rouleaux doivent être inspectés sur la longueur avant la pose.
- Les lés sont numérotés de gauche à droite.
- Vérifiez au sol l'ordre, la couleur, ainsi que les défauts éventuels.
- Choisissez une colle adaptée au type de papier (papier vinyle, standard...).
- Durant l'encollage et la pose, garder à portée de main un seau d'eau claire et une éponge pour enlever les traces de colle, nettoyer la roulette de tapisserie ou se laver les mains.
- Les papiers peints de couleur foncée pourraient nécessiter une retouche teintée des bords pour éviter une ligne blanche.
- Tracer une ligne verticale en laissant 2 à 3 cm à gauche du premier lé. C'est l'axe le long duquel vous poserez le premier lé.



### 3 L'ENCOLLAGE

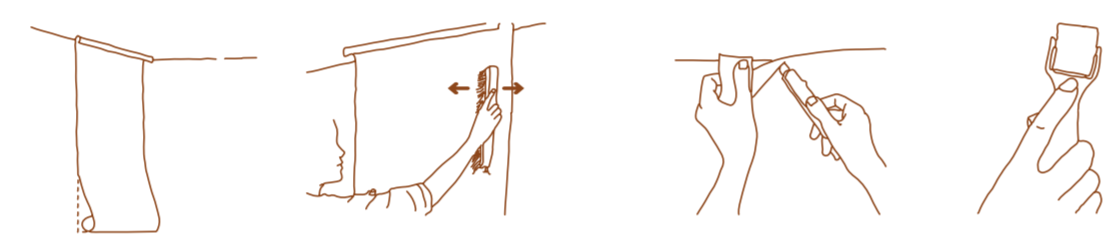
#### Papier-peint intissé pré-encollé

- Préparez la colle à tapisser, selon les dosages et le mode d'emploi indiqués sur le produit.
- Etaler directement la colle sur le mur, à l'aide d'un rouleau ou d'une brosse à encoller.
- Prévoir un bac de 55 cm de large rempli d'eau pour tremper le lé.



### 4 LA POSE

- Centrez le motif à la hauteur désirée en laissant environ 5 cm pour la découpe.
- Déroulez votre lé du plafond vers le sol.
- Marouflez le papier peint avec la brosse spéciale, en partant de l'intérieur vers l'extérieur pour chasser l'air.
- Découpez les surplus au niveau du plafond et de la plinthe, en vous aidant du maroufleur et du cutter.
- Répétez les étapes pour le reste de la surface.
- Passez la roulette de tapisserie ou la raclette sur les bords des lés pour éviter qu'ils se relèvent.
- Enlevez les surplus de colle avec une éponge humide.



Nous déclinons toute responsabilité en cas de non-respect des consignes de pose.  
À réception de la commande, vérifiez que la qualité de la marchandise reçue est correcte.  
Aucune réclamation pour frais de pose ne peut être acceptée une fois plus d'un rouleau posé (ou plus de 5m²).  
Veuillez nous notifier des défauts remarqués dans les 15 jours après l'arrivée des marchandises.  
Nous imprimons à la demande. De petits écarts de couleurs peuvent survenir en cas de commandes espacées.